

## MANAGED SWITCHES MIT FERNZUGRIFF

TREE M-4TX, TREE M-6TX UND TREE M-5TX IP67

Murrelektronik erweitert sein TREE-Switch-Portfolio im IP20- und IP67-Bereich mit „managed Switches“. Sie ermöglichen einen sicheren Fernzugriff via Internet mittels VPN auf Maschinen und Anlagen.

In den „managed Switches“ ist ein OPEN VPN-Client implementiert, der sich automatisch mit dem VPN-Server des Anlagennetzwerkes verbindet. Die Switches sind für PROFINET vorkonfiguriert und werden mit aktiviertem LLDP und DCP ausgeliefert. Damit bleibt die Topologie in ihrem Netzwerk konsistent und überwachbar. Die unterstützten Versionen des Simple Network Management Protocol (SNMP v1, v2c und v3) ermöglichen – bei aktiviertem LLDP – eine Überwachung der Topologie mit SNMP-Traps.



### ENTSCHEIDENDE VORTEILE

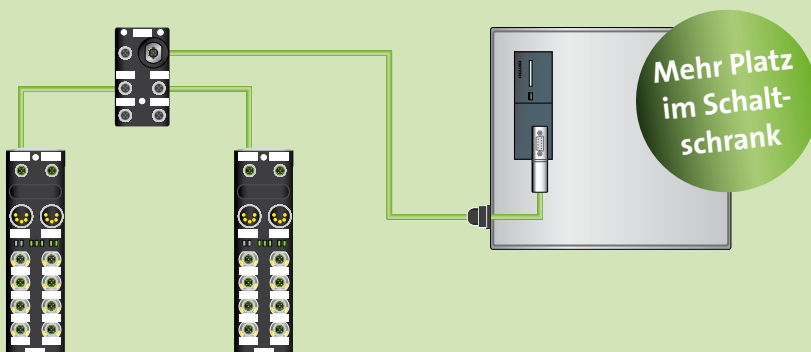
- OPEN VPN – verschlüsselter Fernzugriff
- HTTPS – sicherer Webserver
- LLDP Topologie Management

### MANAGEMENT UND DIAGNOSE

- VLAN-Priorisierung (QoS IEE 802.1q)
- SNMP v1, v2c und v3 / Traps
- OPEN VPN Client
- RSTP, LLDP, DCP, NTP
- Mirror Port – flexibel einstellbares Monitoring
- TX6-Variante mit externem Relais zur Überwachung



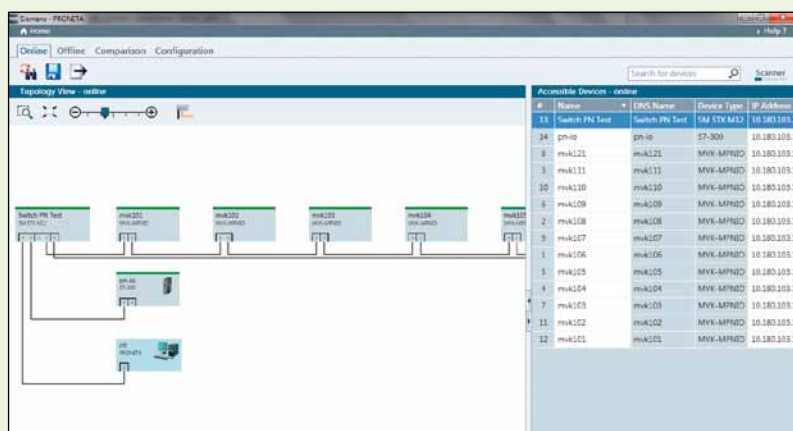
### DER MAXIMAL KOMPAKTE IP67-MANAGED-SWITCH



#### Kleines Switch-Glossar

RSTP	Rapid Spanning Tree Protocol
LLDP	Link Layer Discovery Protocol
VPN	Virtual Private Network
DCP	Dynamic Configuration Protocol
NTP	Network Time Protocol

# COMPACT



## LLDP\*

### Link Layer Discovery Protocol

– Identifikation von Nachbarn

## DCP Client\*

### Discovery and Configuration Protocol

– Vergabe von IP-Adresse und Name

\* Ready for Profinet

## BESTELLDATEN



Bestelldaten			
Art.-No.	58180	58181	58182
Bezeichnung	TREE M-5TX IP67	TREE M-4TX	TREE M-6TX
Anschlüsse			
Ethernet, Profinet, Ethernet-IP	5 x M12, D-codiert	4 x RJ-45	6 x RJ-45
Versorgungsspannung	1 x 24 V über M12, A-codiert	2 x 24 V über MSTBO 2.5/4-G1R	2 x 24 V über MSTBO 2.5/4-G1R
Verpolungsschutz	ja	ja	ja
Relais	nein	nein	ja (MSTBO 2.5/4-G1R)
Technische Daten			
Betriebsspannung	+9,5...31,5 V	+9,5...56 V	+9,5...56 V
max. Leistungsverbrauch	3 W	2,5 W	3 W
Übertragungsrate	10/100 Mbit/s	10/100 Mbit/s	10/100 Mbit/s
Betriebsarten	Autocrossing/Autonegotiation	Autocrossing/Autonegotiation	Autocrossing/Autonegotiation
Allgemeine Daten			
Schutzart	IP67	IP20	IP20
Gehäuse	Kunststoff schwarz	Kunststoff schwarz	Kunststoff schwarz
Befestigungsart	3-Loch Schraubbefestigung	Tragschiene DIN EN 50022	Tragschiene DIN EN 50022
Temperaturbereich/Betrieb	0...+60 °C	0...+60 °C	0...+60 °C
Temperaturbereich/Lagerung	-40...+85 °C	-40...+85 °C	-40...+85 °C
Abmessungen H x B x T (mm)	105 x 60 x 30	22,5 x 99 x 111	45 x 99 x 111
Gewicht	ca. 250 g	ca. 130 g	ca. 250 g
max. Einsatzhöhe	3000 m	3000 m	3000 m
Schock/Vibration	30g/10g	15g/1g	15g/1g