

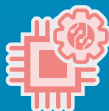


Frankfurt

# Wireless Technology With Genius



**IoT  
Produkte**  
*IoT  
Products*



**IoT Entwicklungs-  
dienstleistungen**  
*IoT Design &  
Engineering*



**IoT  
Beratung**  
*IoT  
Consulting*



**IoT/M2M  
Komponenten**  
*IoT/M2M  
Components*



**Round Solutions GmbH & Co. KG**  
Hans-Boeckler-Straße 16  
63263 Neu-Isenburg  
Deutschland

T +49 (0) 6102 / 799 28 0  
M [info@roundsolutions.com](mailto:info@roundsolutions.com)  
W [www.roundsolutions.com](http://www.roundsolutions.com)



## Unternehmensprofil *Company Profile*

Round Solutions, mit Sitz in Neu-Isenburg bei Frankfurt am Main, wurde 1999 gegründet. Seit 2002 besteht eine enge Partnerschaft zum IoT Pionier Telit.

Neben den Modulen und Services von Telit bietet Round Solutions eigene fertige IoT Lösungen für die unterschiedlichsten Applikationen, Hardware- und Firmware-Entwicklungsdienstleistungen, IoT Technologie- und Projektberatung und IoT Komponenten aus einer Hand.

*Round Solutions, based in Frankfurt, was founded in 1999. Since 2002 there has been a close partnership with the IoT pioneer Telit.*

*In addition to the modules and services of Telit, Round Solutions offers its own ready-made IoT solutions for a wide range of applications, hardware and firmware development services, IoT technology and project consulting and IoT components from a single source.*

## Unsere Mission *Our mission*

### Wir entwickeln und vertreiben großartige IoT-Produkte!

Unser Versprechen an alle unsere Kunden lautet:  
**„Wireless Technology With Genius.“**

***We build and sell great IoT products!***

*Our promise to all our customers is:  
„Wireless Technology With Genius.“*

## Unsere Partner *Our Partners*



## Unsere Kunden *Our customers*







# Das Round Solutions Ökosystem

## *The Round Solutions Ecosystem*



### 1. Konzeption

- > Ecosystem-Partner für das Projekt definieren
- > Idee in einem IoT Hack-Workshop präsentieren
- > Lasten-/Pflichtenheft erstellen

### 2. Proof of Concept

- > Live Demo

### 3. Validierung

- > Technische Machbarkeit
- > Business Case

### 4. Rollout

- > Start der Produktion
- > Markteinführung

## IoT Produkte

### IoT Products

- ✓ **NB1, M1, 4G**
- ✓ **Bluetooth, WiFi & LoRa**
- ✓ **GPS, GLONASS, GALILEO, BEIDOU**
- ✓ **2,4GHz / 868MHz Mesh**

- Sensor-to-Cloud
- Machine-to-Cloud
- Industrie 4.0
- Anlagen- und Personenüberwachung
- Wearables
- Smart Home
- Energiewirtschaft
- Smart Agriculture
- Telematik
- Telemedizin & e-Health

Wir bieten eine Vielzahl an fertigen IoT Produkten an, die wir im eigenen Haus entwickelt haben. Unsere IoT-Devices sind durch die branchenführenden IoT Plattformen wie Telit IoT Portal, Cloud der Dinge (Deutsche Telekom), Cumulocity und Azure.

Round Solutions IoT-Devices können bei Bedarf auf den Kunden und seine Applikation angepasst und modifiziert werden. Dadurch kann eine kostenoptimierte Lösung innerhalb kürzester Zeit realisiert werden.

*We offer a variety of ready-to-use IoT products, which have been developed in-house. Our IoT devices are certified by industry leading IoT platforms such as Telit IoT Portal, Cloud of Things (Deutsche Telekom), Cumulocity and Azure.*

*Round Solutions IoT devices can be adapted and modified to the customer and his application as required. Thus a cost-optimized solution can be realized within a very short time.*





# IoT Entwicklungsdienstleistungen

## IoT Design & Engineering

- ✓ **Maßgeschneiderte IoT Lösungen**
- ✓ **Firmware- & Softwareentwicklung**
- ✓ **IoT Hardware-entwicklung**
- ✓ **Prototypenerstellung**



- › Embedded Hardware-entwicklung
- › Embedded Firmware Programmierung
- › Antennen Design
- › Prototypenerstellung und Machbarkeit
- › Prototypenerstellung
- › Zertifizierung



- › Technologie-Beratung
- › Produktkonzept
- › Erstellung der Spezifikationen und Pflichtenhefte
- › Komponenten-Definition
- › Hardware- und Geräteentwicklung
- › Proof of Concept

Wir arbeiten agil und kundenzentriert und entwickeln Ihre IoT/M2M-Geräte, egal ob es sich um eine industrielle oder eine mobile Lösung handelt. Das Embedded-Gerät basiert auf einer breiten Palette von ARM- und MIPS-Mikrocontrollern und die FW basiert in der Regel auf RTOS oder LINUX. Wir sind zertifizierter Designpartner von Microchip und Telit.

*We work agile and customer-centric and develop your IoT/M2M devices, whether it's an industrial or a wearable solution. The embedded devices is designed based on a wide range of ARM and MIPS microcontrollers and the FW is usually based on RTOS or LINUX. We are a certified design partner of Microchip and Telit.*



## IoT Beratung

### *IoT Consulting*

- ✓ IoT Projektberatung
- ✓ Technologieberatung
- ✓ Konzeptüberprüfung
- ✓ SIM & IoT Plattform

Wir begleiten Sie auf dem Weg zu Ihrem IoT/M2M Geschäftsmodell, von der ersten Idee über das Design bis hin zur Systemimplementierung. Mit unserer 20-jährigen wireless IoT-Erfahrung helfen wir Ihnen dabei, die Herausforderungen Ihres Projektes schnell zu identifizieren, zu verstehen und innovative Wachstumschancen zu entdecken.

*We accompany you on the way to your IoT/M2M business model, from the first idea to design and system implementation. With 20 years of wireless IoT experience, we help you quickly identify and understand the challenges of your project and discover innovative growth opportunities.*



**20 YEARS  
WIRELESS IoT  
EXPERIENCE**





## IoT/M2M Komponenten

### IoT/M2M Components

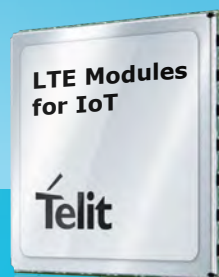
- ✓ IoT Gateways
- ✓ Modems
- ✓ Datenlogger
- ✓ IoT Module NB1, M1, 4G, BT, WiFi, GPS
- ✓ Antennen
- ✓ SIM Karten

Round Solutions bietet Ihnen eine riesige Auswahl an Komponenten und Zubehör für Ihre IoT Projekte. Als Telit Partner und Distributor vertreiben wir die besten IoT Module von 2G bis 5G, Narrowband IoT, GNSS, Bluetooth, WiFi und RF. Daneben stellen wir eine riesige Auswahl an Antennen, Kabeln und weiteren Zubehörartikeln für Sie bereit und unterstützen Sie bei wichtigen Supportfragen.

*Round Solutions offers you a huge selection of components and accessories for your IoT projects. As Telit partner and distributor we offer the best IoT modules from 2G to 5G, Narrowband IoT, GNSS, Bluetooth, WiFi and RF. In addition, we provide a huge selection of antennas, cables and other accessories and assist you with important support questions.*

## IoT Components built for a purpose.

We are passionate (and slightly obsessive)  
about helping you succeed...



# Sensor-to-Cloud



## io-key

Der Anschluss von Industriesensoren an eine Cloud kann sehr komplex und teuer sein. Neben den Hardwarekosten benötigt es Know-how in Elektronik, SPS-Programmierung und IT, um eine Sensorüberwachungsanwendung einzurichten.

Mit dem neuen io-key wurde eine Plug & Play-Lösung auf Basis der IO-Link-Technologie entwickelt, bei der die Anbindung von Sensoren an die Cloud in wenigen Minuten ohne Programmierung oder Konfiguration realisiert wird.



## SenseCeiver 4-20mA

SenseCeiver 4-20mA ist ein programmierbares Sensor to Cloud Gateway, das Messwerte von industriellen Sensoren in Echtzeit an die Cloud sendet.

SenseCeiver 4-20mA kann schnell und einfach konfiguriert werden und ist frei programmierbar. Dies ermöglicht das mitgelieferte Python SDK und Telit-App-Zone C.



## SenseCeiver I/O

SenseCeiver I/O ist ein programmierbares IoT Gateway, das einen Echtzeit-Datenaustausch mit der Cloud ermöglicht. Über die I/Os können beispielsweise Sensordaten aufgenommen und an die Cloud gesendet werden. Zudem können simple „Ein/Aus“-Kommandos an das SenseCeiver I/O gesendet werden, um die digitalen Outputs zu steuern.

**Konfiguration** Plug & Play dank IO-Link

**Datenübertragung** LTE Cat NB1, 2G

*Connecting industrial sensors to a cloud can be very complex and expensive. Besides hardware costs, it needs know-how in electronics, PLC programming and IT to set up a sensor monitoring application.*

*With the new io-key, a Plug & Play solution based on IO-Link technology has been developed, where connecting sensors to the cloud is realized in minutes without programming or configuring anything.*

**Konfiguration** Über Python SDK oder Telit-App-Zone C

**Datenübertragung** LTE Cat NB1, LTE Cat M1, LTE 4G, 3G, 2G

*SenseCeiver 4-20mA is a programmable sensor to cloud gateway that transmits measured data from industrial sensors in real time to the cloud.*

*SenseCeiver 4-20mA can be configured quickly and easily and is freely programmable. This is made possible by the Python SDK and Telit-App-Zone C supplied.*

**Konfiguration** Über Python SDK oder Telit-App-Zone C

**Datenübertragung** LTE Cat NB1, LTE Cat M1, LTE 4G, 3G und 2G

*SenseCeiver I/O is a programmable IoT gateway that enables real-time data exchange with the cloud. For example, sensor data can be recorded via the I/Os and sent to the cloud. In addition, simple „On/Off“ commands can be sent to the SenseCeiver I/O to control the digital outputs.*



# Machine-to-Cloud



## SenseCeiver MODBUS

Das SenseCeiver Modbus Gateway wurde speziell für die Maschinenkommunikation im industriellen Bereich entwickelt.

Maschinendaten wie Wasserstand, Betriebsstunden, Motordrehzahl und Temperatur werden in Echtzeit in die Cloud übertragen. Dank der integrierten Konfigurationssoftware können alle relevanten Messregister und der Übertragungsintervall ohne Programmierkenntnisse definiert werden.

**Konfiguration** Über vorinstallierte Software

**Datenübertragung** LTE Cat NB1, LTE Cat M1, LTE 4G, 3G und 2G

*The SenseCeiver Modbus Gateway was specially developed for machine communication in the industrial sector.*

*Machine data such as water level, operating hours, engine speed and temperature are transmitted to the cloud in real time. Thanks to the integrated configuration software, all relevant measurement registers and the transmission interval can be defined without programming knowledge.*



## SenseCeiver UART

SenseCeiver UART tauscht Daten mit anderen Geräten oder UART-fähigen Sensoren aus und ermöglicht eine Echtzeit-Übertragung in die Cloud.

SenseCeiver UART kann schnell und einfach konfiguriert werden und ist frei programmierbar über das mitgelieferte Python SDK und Telit-App-Zone C.

**Konfiguration** Über Python SDK oder Telit-App-Zone C

**Datenübertragung** LTE Cat NB1, LTE Cat M1, LTE 4G, 3G und 2G

*SenseCeiver UART exchanges data with other devices or UART-enabled sensors and enables real-time transmission to the cloud.*

*SenseCeiver UART can be configured quickly and easily and is freely programmable via the supplied Python SDK and Telit App Zone C.*



## SenseCeiver RS232

SenseCeiver RS232 ermöglicht die Datenübertragung von Maschinen mit seriellen RS232-Anschluss zur Cloud.

SenseCeiver RS232 kann schnell und einfach konfiguriert werden und ist frei programmierbar über das mitgelieferte Python SDK und Telit-App-Zone C.

**Konfiguration** Über Python SDK oder Telit-App-Zone C

**Datenübertragung** LTE Cat NB1, LTE Cat M1, LTE 4G, 3G und 2G

*SenseCeiver RS232 allows data transmission from machines with RS232 serial port to the cloud.*

*SenseCeiver RS232 can be configured quickly and easily and is freely programmable via the supplied Python SDK and Telit App Zone C.*

# Wearables & GNSS/GPS Tracker



## Round-SensoTrack

Round-SensoTrack ist das weltweit kleinste Mobilfunk & GPS & Bluetooth Tracking-Gerät. Es basiert auf der neuen Telit xE310 Modulserie, die alle drei Wireless-Technologien in einem 18x15x2,2mm Modul vereint. Zusätzlich sind ein Beschleunigungssensor und ein Temperatur-/Feuchtesensor verbaut.



## NanoTracker

Der NanoTracker ist ein kleines, tragbares Mobilfunk & GPS Tracking-Gerät. Es kann ohne großen Programmieraufwand dazu eingesetzt werden um Personen, Tiere oder Gegenstände per GPS zu orten und die Positionsdaten in Echtzeit über Mobilfunk zu versenden.

Über den verbauten Beschleunigungssensor erkennt der NanoTracker, wenn er über einen bestimmten Zeitraum nicht bewegt wird und kann einen Notruf senden.



## Pico-SensoTrack

Pico-SensoTrack ist ein reines Tracking-Gerät. Es ist der kleinste Mobilfunk Tracker aus dem Hause Round Solutions.

Wie alle Round Solutions Tracking-Geräte verfügt auch Pico-SensoTrack über einen Micro USB-Anschluss zur Konfiguration, einem SIM-Kartenhalter und einem U.fl Antennenanschluss. Mit einem 350mAH Akku kann das Gerät bis zu 4 Tage betrieben werden.

<b>Maße</b>	34,24mm
<b>GNSS</b>	GPS, GLONASS, GALILEO, BEIDOU
<b>Datenübertragung</b>	LTE Cat NB1, LTE Cat M1, LTE 4G, 3G, 2G, Bluetooth

*Round-SensoTrack is the world's smallest Cellular & GPS & Bluetooth tracking device. It is based on the new Telit xE310 module series that combines all three wireless technologies in one 18x15x2,2mm module. Additionally there is an accelerometer and a temperature/humidity sensor on board.*

<b>Maße</b>	41x23x10mm
<b>GNSS</b>	GPS, GLONASS, GALILEO, BEIDOU
<b>Datenübertragung</b>	LTE Cat NB1, LTE Cat M1, LTE 4G, 3G, 2G

*The NanoTracker is a small, portable mobile radio & GPS tracking device. It can be used without much programming effort to locate people, animals or objects via GPS and send the position data in real time via mobile radio.*

*Using the built-in acceleration sensor, the NanoTracker recognizes when it is not being moved for a certain period of time and can send an emergency call.*

<b>Maße</b>	31x24x10mm
<b>GNSS</b>	GPS, GLONASS, GALILEO, BEIDOU
<b>Datenübertragung</b>	2G

*Pico-SensoTrack is a pure tracking device. It is the smallest cellular Tracker from Round Solutions.*

*As every Round Solutions Tracking Device, Pico-SensoTrack has a Micro USB port for configuration, a SIM card holder and a U.fl antenna port. With a 350mAH battery the device can be operated for up to 4 days.*

# IIoT Linux Gateways



## AarLogic IIoT Linux Gateway

Das AarLogic IIoT Gateway verfügt über eine leistungsstarke Hardware mit Linux-Betriebssystem. Die verbaute CPU ermöglicht es, dass komplexe Anwendungen direkt auf dem Gerät ausgeführt werden können.

Über die Erweiterungskarten können weitere Schnittstellen hinzugefügt werden, wie z.B. CAN, I2C, RS485, RS232, digitale und analoge I/Os, SPI & 1-Wire.

**Schnittstellen** Ethernet (3), USB3.0, USB2.0, 12V DC Stromanschluss, Erweiterungskarten-Steckplatz

**Datenübertragung** LTE Cat NB1, LTE Cat M1, LTE 4G, 3G, 2G

*The AarLogic IIoT Gateway has a powerful hardware with Linux operating system. The built-in CPU enables complex applications to be executed directly on the device.*

*The expansion cards can be used to add extra interfaces such as CAN, I2C, RS485, RS232, digital and analog I/Os, SPI & 1-Wire.*



## IIoT deviceWISE Gateway

Das neue IIoT deviceWISE Gateway verbindet Ihre SPS mit Ihrem Enterprise System oder einer Cloud ganz ohne Programmierkenntnisse. Die deviceWise Software von Telit verfügt über eine umfangreiche Datenbank an SPS-Protokollen und ermöglicht den Datenaustausch mit nahezu jeder SPS in nativer Sprache. Zudem ist deviceWISE kompatibel mit OPC.

Durch die anwenderfreundliche Benutzeroberfläche wird eine schnelle und einfache Konfiguration gewährleistet.

**Schnittstellen** Ethernet (1), USB2.0, Mirko-USB, 16-Pin I/O

**Datenübertragung** LTE Cat NB1, LTE Cat M1, LTE 4G, 3G, 2G

*The new IIoT deviceWISE Gateway connects your PLC with your enterprise system or a cloud without any programming knowledge. Telit's deviceWise software has an extensive database of PLC protocols and enables data exchange with almost any PLC in their native language. In addition, deviceWISE is compatible with OPC.*

*The user-friendly interface ensures quick and easy configuration.*



