

Einfache Zutrittskontrolle mit einer Kundenampel z.B. als Ladenampel am Eingang von Geschäften.

Zutrittsampel mit Funktaster

Vier Modi: Aus, Rot, Grün und kurz Grün (um Einzelpersonen einzulassen)

Wird vorkonfiguriert geliefert. Sofort einsetzbar

Funkreichweite bis zu 300m bei freier Sicht

Komponenten jederzeit erweiterbar. Z.B. zusätzliche Ampeln, Funktaster

Anmeldefreies und gebührenfreies, digitales Rufsystem (POGSAG-Nachrichten)

Das System wird für Sie vorkonfiguriert und ist sofort einsetzbar.

Sie können das System jederzeit mit zusätzlichen Komponenten erweitern.

EasyCall 610

KOMPONENTEN- EIGENSCHAFTEN

Frequenz: 869.5MHz im SDR

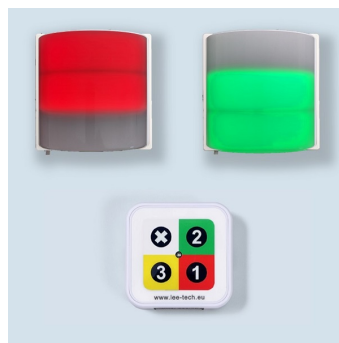
Band

Sender-Leistung: 100mW

Sender-Reichweite: 300m

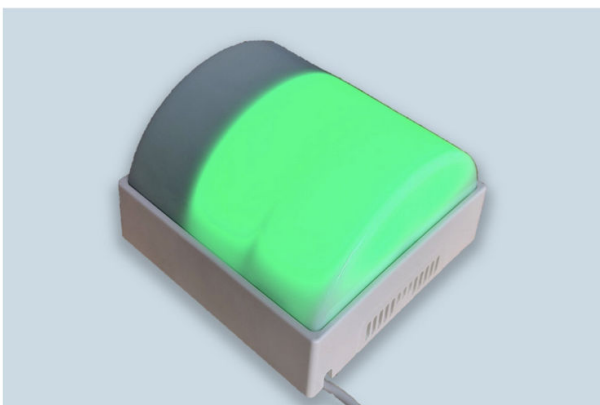
Verstärker-Leistung: 500mW

Verstärker-Reichweite: bis zu 1km



Sender und Empfänger

Bei wenig Betrieb können Sie die Ampel einfach auf dauergrün schalten. Sobald Sie den Zutritt kontrollieren wollen, schalten Sie die Ampel auf rot. Wenn sich eine Schlange vor dem Laden gebildet hat, können Sie mit einem Tastendruck die Ampel kurz auf grün schalten, um den nächsten Kunden herein zu rufen. Die Ampel schaltet automatisch wieder auf rot.



EC-19LA – Lampe mit Funkempfänger

LED-Lampe mit Funkschaltung

Stromversorgung: DC 5V 1A USB Netzteil

Maße: 8,4 x 8,4 x 5,5 cm Gehäuse. Kabel ca. 170 cm



EC-14CB - Viertaster Funksender

Vier Modi schalten: X: Aus, 1: Rot, 2: Grün, 3: kurz Grün

Stromversorgung: 2x AAA 1.5V

Maße: 7,3 x 7,3 x 1,7 cm