



Hilfe ohne Knopfdruck

Berührungslose Sturzerkennung

Intelligenter Multisensor

Integrierte Freisprecheinrichtung

Selbstbestimmtes Wohnen zuhause, Wohnen mit Service, ambulante Pflege

Freiheit statt Hals- oder Armband:

Nur eine selbstständige Sturzerkennung schließt eine große, zeitliche Lücke

Konventionelle Notrufsysteme sind sinnvoll, solange die korrekte und aktive Bedienung sichergestellt bzw. möglich ist. Das ist aber nicht immer der Fall, da die verunglückte Person verwirrt, dement oder sogar ohnmächtig ist. Übrigens passieren nachts auf dem Weg zur Toilette die meisten Stürze – genau dann liegen die Taster aber oft auf dem Nachttisch, sodass in den meisten Fällen gar keine Hilfe gerufen werden kann. Ein aktives Notrufsystem dagegen, das den Sturz oder die kritische Situation selbst erkennt, kann dabei helfen, auch in diesen Fällen einen Alarm auszulösen. Grannyguard schickt an zuvor hinterlegte Helfer, wie Angehörige oder Pfleger, sofort eine SMS und ruft sie unverzüglich an - wen genau und in welcher Reihenfolge, das haben Sie in der Hand.



Stationäre Einrichtungen, Pflegeheime

Entlastung der Pfleger

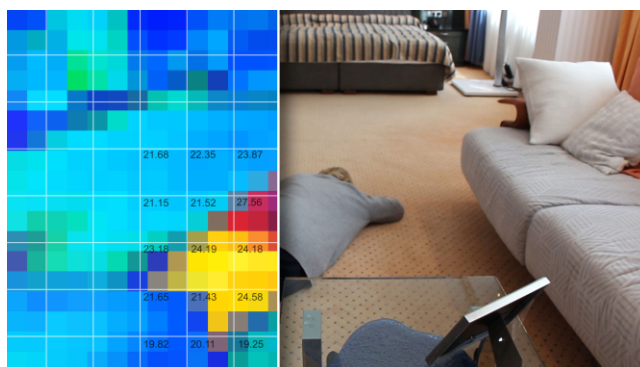
Die Personalsituation in Seniorenresidenzen oder Pflegeheimen ist oft angespannt. Aus diesem Grund halten immer mehr elektronische Systeme Einzug in den Pflegebereich. Hierbei geht es nicht darum, Besuche, die Pflege oder die Kommunikation zu den Pflegebedürftigen einzuschränken, sondern einerseits den Pflegern einen Notfall sofort zu melden und ihnen andererseits eine Übersicht über die aktuelle Lage der ihnen zur Pflege anvertrauten Menschen zu verschaffen. Auch hier liegt der Fokus von Grannyguard auf der selbstständigen Erkennung von Notfällen, wenn Rufeinrichtungen wie z.B. der Birntaster nicht mehr betätigt werden können.



Innovative und berührungslose Sturzerkennung

Sensor statt Kamera - Das Prinzip und das Recht auf Privatsphäre, Datenschutz und Sicherheit

Der Schutz der Privatsphäre, die Unverletzlichkeit der Wohnung sowie das Post- und Fernmeldegeheimnis sind rechtlich bindend und gelten selbstverständlich für alle Menschen. Grannyguard beinhaltet daher keine Kamera, sondern erfasst wenige Temperaturen aus dem Raum. Mit einer Reichweite von typ. 5m und einem Öffnungswinkel von ca. 170° kann Grannyguard einen gesamten Wohnraum abdecken. Weder Gesten noch Extremitäten werden erkannt. Die Sensordaten werden im Gerät analysiert. Im Normalbetrieb arbeitet Grannyguard komplett autark und offline, d.h. alle Funkmodule sind abgeschaltet. Damit ist das Gerät so angreifbar wie ein Lichtschalter - gar nicht. Niemals verlassen personenbezogene Daten das Gerät. Natürlich strahlt Grannyguard keinerlei Energie wie Radarwellen, Laser oder Schall ab. Hochsensible Sensorik wertet lediglich die vom menschlichen Körper abgestrahlte Wärme aus - 100% passiv.



Eine Fülle von Funktionen - bedienungslos einfach

Erkennen von Inaktivität

Viele kritische Situationen beginnen oder enden mit einem Sturz - aber nicht alle. Auch in diesen Fällen können Sie sich sicher

fühlen, denn Grannyguard detektiert - ebenfalls frei konfigurierbar - Inaktivität. Dabei können individuelle Zeitfenster komfortabel eingestellt werden. Weiterhin kann der Lichtschalter als manuelle Tagestaste verwendet werden.



Gesundheitsschädigendes Raumklima & ausgelöste Rauchmelder

Von der "Wohlfühltemperatur" einmal abgesehen, spielt das gesamte Wohnraumklima eine wichtige Rolle für die Gesundheit der Bewohner. Eine zu hohe Luftfeuchtigkeit kann zu Schimmelpilzbildung führen. Eine zu niedrige wiederum kann zum Austrocknen der Schleimhäute und damit zu Lungenschädigungen führen. Daher erfassen integrierte Sensoren Temperatur und Luftfeuchtigkeit. Optional kann Grannyguard auch über einen Luftgütesensor ("VOC-Sensor") Lüftungsempfehlungen geben.

Weiterhin ist Grannyguard in der Lage, Signaltöne von externen Rauchmeldern zu erkennen. Oft ungehört, sind diese dann wirkungslos.

Sturzprävention durch sinnvolle Beleuchtungssteuerung

Grannyguard kann Stürze bereits im Vorfeld vermeiden. Dazu wird nachts bei erkannter Bewegung ein integriertes Bodenlicht ("Pantoffellicht") aktiviert, welches den Fußboden dezent und blendfrei ausleuchtet. Natürlich kann auch das Deckenlicht automatisch eingeschaltet werden, z.B. im Badezimmer.

Nachrüsten im Bestand: Stand-Alone bzw. Anschluß an externe Anlagen

Betrieb über integriertes Mobilfunkmodem mit SIM-Karte

Mithilfe des integrierten Mobilfunk-Moduls können SMS (Textnachrichten) versendet werden. In Verbindung mit der Freisprecheinrichtung können darüber hinaus Sprachanrufe aufgebaut werden. Dadurch kann die verunfallte Person sofort angesprochen und angehört werden. Alle Telefonnummern lassen sich frei konfigurieren (z.B. Nachbarn, Angehörige, Pfleger, Pflegedienst, etc.).

Anbindung an ein vorhandenes WLAN "WiFi-only"

Falls ein WLAN-Netzwerk zur Verfügung steht, kann Grannyguard mit diesem verbunden werden. In diesem Fall stehen Email und ein VoIP-Client für die Sprachanrufe zur Verfügung.

Anbindung an Lichtrufanlagen nach VDE 0834

Grannyguard kann über integrierte, potenzialfreie Relais an existierende Rufanlagen angeschlossen werden.

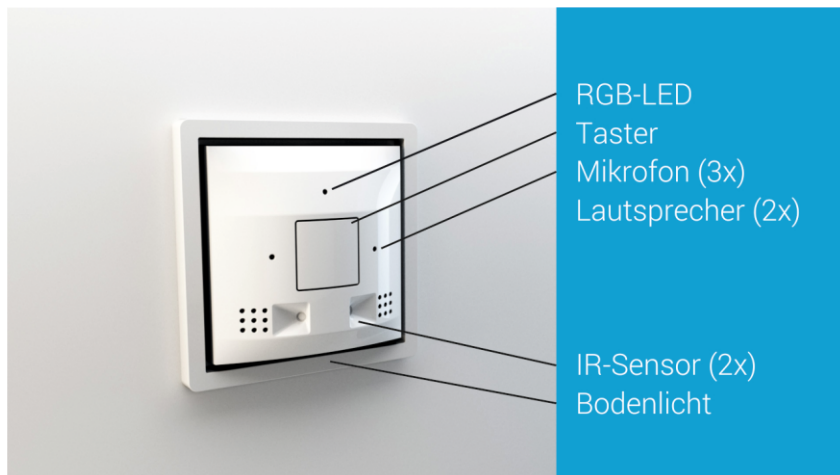
Anbindung an andere Systeme

- UMO-Plattform (Verklizan): Grannyguard ist ein "UMO-certified device"
- escos Copilot

Der Anschluss an andere Systeme ist z.B. über IP/MQTT möglich.

Planung für Neubauten

Für Neubauten gibt es für Grannyguard ein "PoE"-Netzteil (Power Over Ethernet). Damit lässt sich über ein einziges CAT-Kabel das Gerät sowohl mit Strom versorgen, als auch kommunikativ an Telefonanlagen oder andere Plattformen anbinden.



Formfaktor und Anschluss als Lichtschalterersatz

- Standard-Unterputzdose (32mm) oder Aufputzmontage möglich
- Anschlüsse: L, L', N, Ausschalter- oder Tasterbetrieb durch integriertes 230V-Relais für Deckenlichtsteuerung

Stromversorgungsoptionen

- 230V AC
- 5-36V DC extern, optional mit Batterie-Backup
- PoE - Power over Ethernet (IEEE 802.3af)

Mobilfunk: GSM / 2G / LTE

- GSM, 2G/GPRS
- NB-IoT, LTE-M / Cat-M1
- SIM: eSIM

WiFi / Bluetooth

- WiFi IEEE 802.11 b/g/n, 2.4 GHz
- Bluetooth: V4.2 BR/EDR, BLE

Audio

- 2x Lautsprecher, 3x Mikrofon
- Über GSM oder VoIP (WiFi/PoE)

VDE 0834 Anschaltung

- 2 Relais (Wechsler)
- 1x Gerät ok / Störung
- 1x Situation ok / Alarm

Integrierte Sensorik

- Sturzerkennung (Infrarot)
- Aktivität / Inaktivität
- Temperatur
- Rel. Luftfeuchtigkeit
- Luftgüte (VOC)
- Opt. Tagestaste
- Akust. Erkennen von Rauchmeldern
- Helligkeit
- 2 Mikrofone
- DC-Netzteil: 1x Eingang potenzialfrei

Integrierte Aktorik

- AC-Netzteil: 1x Relais für Deckenlicht
- DC-Netzteil: 2x Relais (Wechsler)
- Bodenlicht ("Pantoffellicht")
- 2 Lautsprecher
- RGB-LED



Auszeichnungen und Kontakt



Gewinner



Gewinner Excellence in Product Design (Medical)



Gewinner 2018 Kategorie "innovativ & digital"



Silber German Stevie Awards



Gewinner 2019 Kategorie Digitale Transformation Mittelstand*

pikkerton GmbH

Wohlrabedamm 16
13629 Berlin
+49 30 3300724-0
www.pikkerton.de
www.grannyguard.de
grannyguard@pikkerton.de

Ihr pikkerton Partner:

C+R Automations- GmbH
Nürnberger Straße 45
90513 Zirndorf

Tel. +49 (0)911 656587-0
info@crautomation.de
www.crautomation.de